

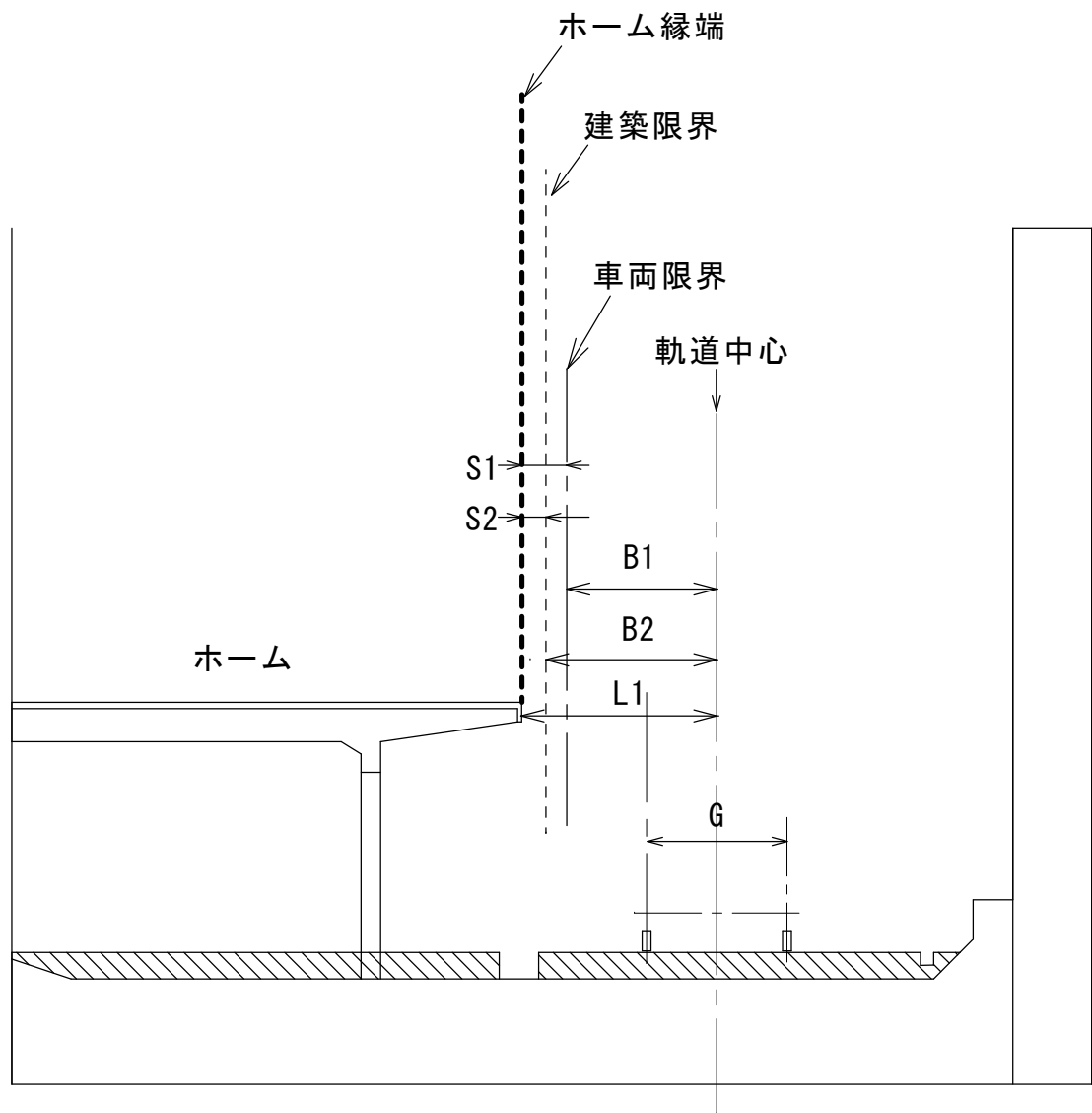
位置図

南北線17駅
(泉中央駅～富沢駅)

1:77,000

仙台市地下鉄路線概要

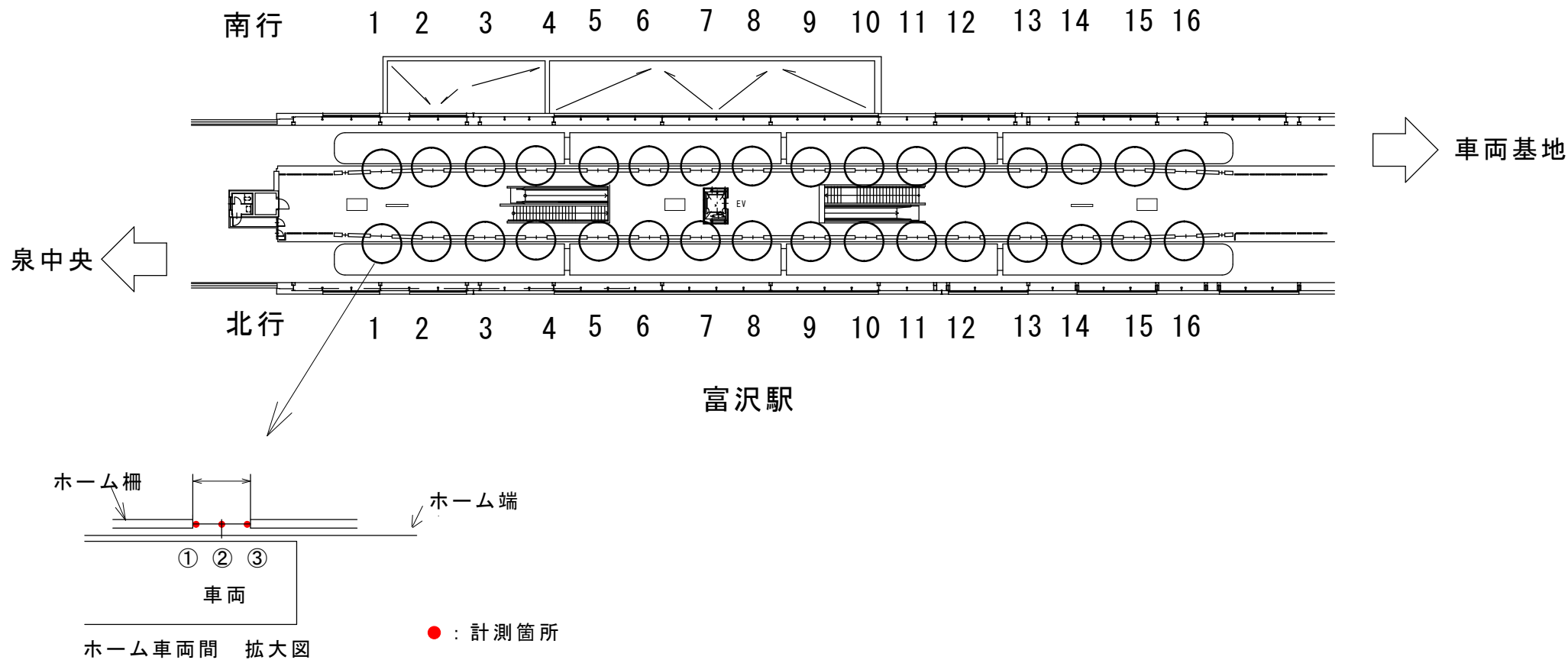
営業線	南北線	泉中央～富沢	営業中 14.8km	17 駅
計画線	東西線	八木山動物公園～荒井	建設中 14.4km	13 駅



S1: 車両限界～ホーム縁端距離
 S2: 建築限界～ホーム縁端距離
 B1: 車両限界～軌道中心間距離
 B2: 建築限界～軌道中心間距離
 L1: 計測箇所

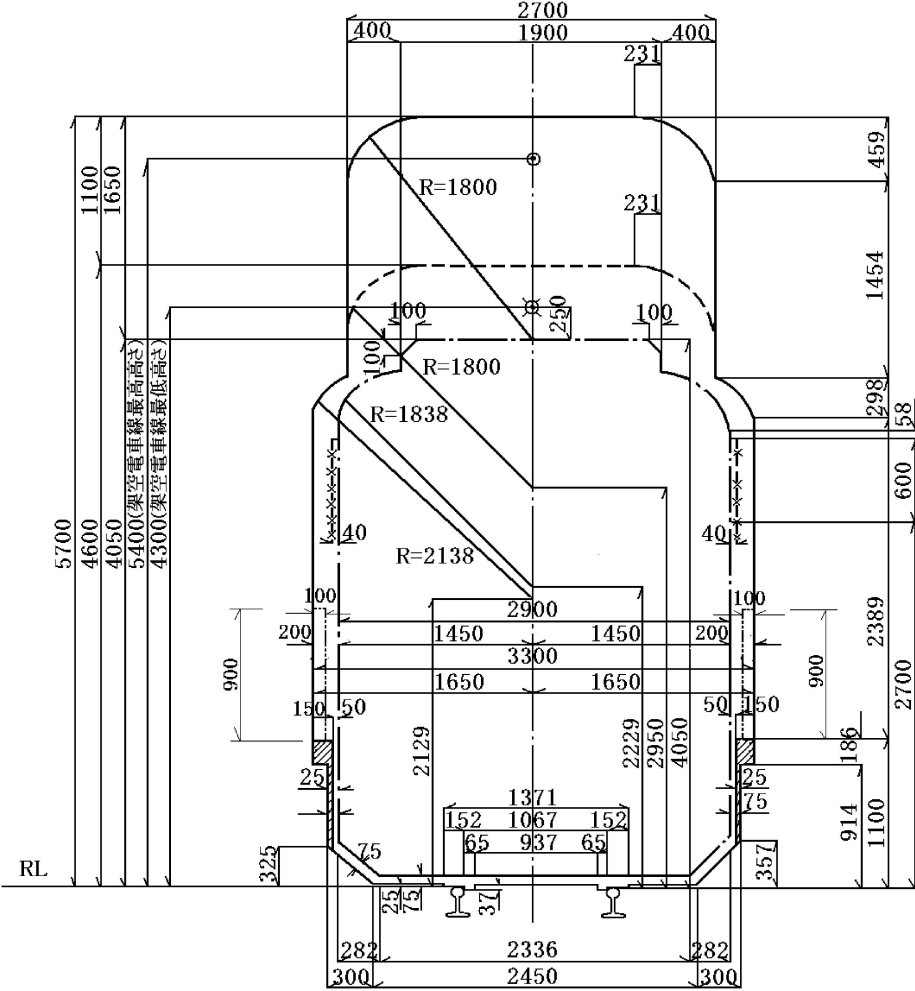
ホーム断面図

特記事項	仙台市交通局鉄道技術部施設課	委託名称 令和2年度 南北線ホームと車両との隙間解消に係る調査・検討業務委託	
	作成年月日	令和2年6月	縮尺 free
		図面名称 ホーム断面図(参考図)	図面番号 01



特記事項	仙台市交通局鉄道技術部施設課	委託名称 令和2年度 南北線ホームと車両との隙間解消に係る調査・検討業務委託	
	作成年月日	令和2年6月	図面名称 ホーム平面図(参考図)
			縮尺 free
			図面番号 02

建築及び車両限界



凡 例	
	建築限界 (ただし、架空電車線及び懸吊装置、絶縁補強材、標識並びに起電分枝線を除く)
	建築限界の縮小限界 (橋梁、隧道、雪覆い、跨線橋、垂降場上屋底等及びその前後における上部に対する縮小限界とし、各相互間の建築限界は架空電車線の勾配変化に従う)
	車両限界 (ただし、パンタグラフ折りたたみ高さを含む)
	乗降場限界
	標識灯限界
	架空電車線のレール面上からの最高高さ
	架空電車線のレール面上からの最低高さ
	可動式ホームさくに対する限界

特記事項

仙台市交通局鉄道技術部施設課

委託名称

令和2年度 南北線ホームと車両との隙間解消に係る調査・検討業務委託

作成年月日

令和2年6月

図面名称

車両限界図(参考図)

縮尺

free

図面番号

03